

CITY IN TIME 城市景昔

體驗城市景昔
今昔足跡追尋之旅

尖沙咀

社區今昔

探索尖沙咀的歷史變遷

城市漫步

歷史遺韻與百年地標

城市景昔
特輯

CITY IN
城市景昔
TIME



路線

尖沙咀

作為到香港旅遊的必到之地，尖沙咀融合了百年歷史與現代都市的魅力。今日，尖沙咀已發展成國際文化交匯點，每一處角落都刻劃著香港的發展軌跡。漫步其中，你會發現百年歷史的建築與摩天大樓互相輝映，博物館與購物商場和諧共存。到訪尖沙咀時，記得下載「城市景昔」手機應用程式，透過歷史影像對照今昔，深入了解尖沙咀的演變。

立即下載
**CITY IN
城市景昔
TIME**
手機應用程式



城市景昔 AR



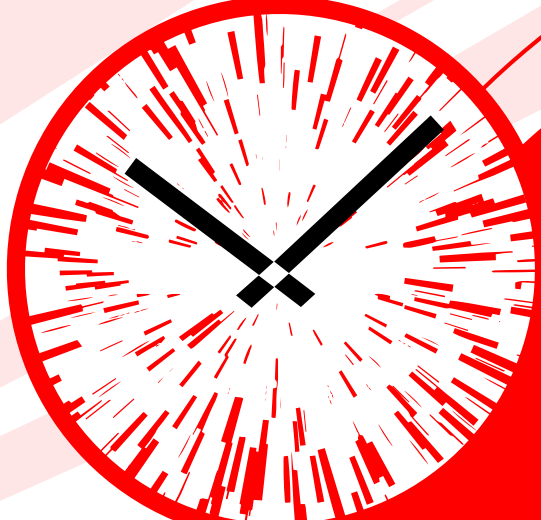
「城市景昔」的六個 AR 時鐘設於尖沙咀的街巷之間，包括彌敦道、九龍公園徑（近香港基督教青年會）、鐘樓、尖沙咀海濱長廊、梳士巴利道（近香港文化中心）和梳士巴利花園。跟著這本指南漫步尖沙咀，配合「城市景昔」手機應用程式，在多重時空中發掘這個社區的歷史印記。



尖沙咀路線圖



- 1 彌敦道
- 2 前水警總部 和 時間球塔
- 3 鐘樓
- 4 尖沙咀海濱
- 5 香港基督教青年會
- 6 半島酒店



總時間 43 分鐘
總長度 3 公里

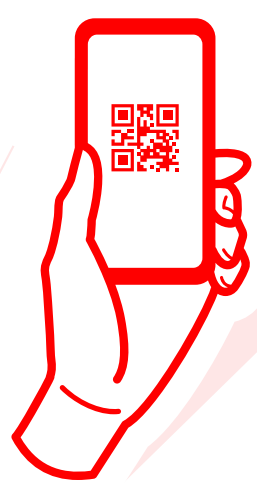
彌敦道

第一站

彌敦道是九龍區的一條主要幹道，這條幹道早於 1860 年已經興建，當時稱為「羅便臣道」。「羅便臣道」起初狹窄荒涼，直到 1904 年，港督彌敦決定擴展街道。至 1909 年工程完成，當局發現香港島和九龍有不少街道同名，於是將這條街道重新命名為彌敦道。如今，彌敦道已成為繁華的商業動脈，街道兩旁商場店舖林立，是遊客購物的熱點。



掃描這裡 Scan This



現在只要使用「城市景昔」應用程式，掃描位於彌敦道的 AR 時鐘，便可以重返 1860 年代的香港。透過由藝術家黃進曦（Wong Chun Hei）所創作的全景圖像，親身體驗昔日貨船雲集、駁船穿梭的繁忙港口景象。

推薦熱點 — 訊號山花園

這座小山丘早年名為黑頭角，名稱源自山腳一間叫 Blackhead and Co. 的公司。1907 年位於水警總部前方的時間球塔被遷至山上，並由翌年起為船舶及市民提供報時服務。1920 至 1933 年間，訊號塔會以旗號或燈號向船員發出訊息，人們因此稱這裡為訊號山。



地址：尖沙咀緬甸臺

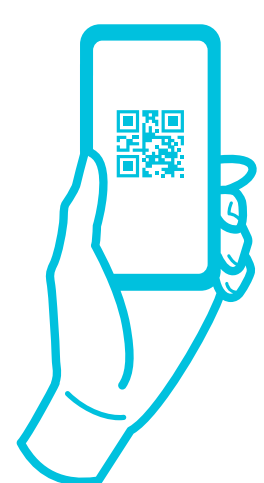


第二站

前水警總部和 時間球塔

前水警總部於 1884 年建成，包括水警警署主樓、馬廐和時間球塔，是結合維多利亞式設計及新古典主義的建築。時間球塔為海員傳達時間資訊，每天早上人手將時間球升高，於下午一時正卸下，時間球讓海上船隻調較經線儀，以計算船隻位置。時間球塔在 1907 年已停止運作，水警亦在 1996 年遷離。這座歷史建築群在 2003 年獲批活化，成為現在的 1881 Heritage。

掃描這裡 Scan This



現在只要使用「城市景昔」應用程式，掃描位於九龍公園徑（近香港基督教青年會）的 AR 時鐘，大家可以透過由藝術家黃進曦（Wong Chun Hei）所創作的全景圖像，見證昔日時間球降下的歷史時刻。



地址：尖沙咀廣東道2A號
建成年份：1884年

鐘樓

尖沙咀鐘樓原為九廣鐵路火車總站的一部分。時鐘原本只以電池運作，需在四面鐘上各自安裝馬達推動機件，導致四面時鐘的時間有差異。現在，鐘樓已改用先進機器取代舊馬達並於 2021 年起重新報時。市民和遊客可於每天上午八時至午夜十二時期間，逢整點聽到報時鐘聲。

第三站



使用「城市景昔」應用程式，掃描位於鐘樓的 AR 時鐘，即刻穿越至 1930 年代的繁忙交通樞紐。全景圖像再現單層巴士行駛的場面，讓你親身感受昔日的尖沙咀。



掃描這裡 Scan This



景昔體驗 — 《寒戰》電影取景地

鐘樓曾是多部香港電影的取景地，包括《寒戰》等賣座電影。使用「城市景昔」手機應用程式，掃描位於鐘樓的 AR 時鐘，重溫經典電影片段！

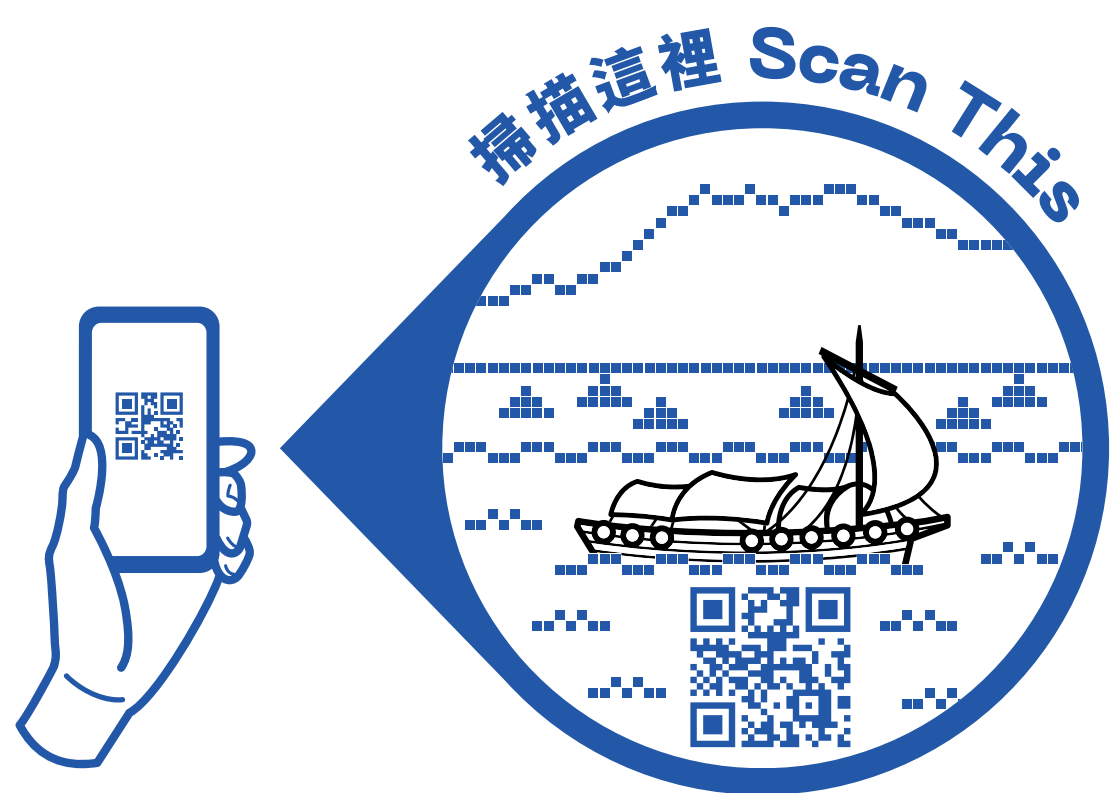


第四站

尖沙咀海濱

維多利亞港是天然的深水避風港，分隔香港島與九龍。歷經多次填海，海岸線幾經變化。現時立足之地在 1950 年代曾是海面，附近的藍煙囪碼頭曾是香港其中一個大型貨倉碼頭，鄰近九廣鐵路，是鐵路貨運和海上貨運的交匯處，對香港通往世界各地航運物流貢獻良多。如今這裡已成為休閒漫步的海濱長廊，每晚八時正維港兩岸更可觀賞「幻彩詠香江」多媒體燈光匯演。

現在只要使用「城市景昔」應用程式，掃描位於尖沙咀海濱的 AR 時鐘，即可透過歷史全景圖，感受 1950 年代貨船雲集、藍煙囪碼頭繁忙運作的景象。



景昔體驗 — 《咖喱辣椒》 電影取景地

尖沙咀海濱是香港 90 年代電影《咖喱辣椒》的取景地，使用「城市景昔」手機應用程式，掃描位於尖沙咀海濱的 AR 時鐘，於取景實地重溫電影片段！



香港基督教青年會

香港基督教青年會（YMCA）是本地重要的慈善團體之一。1922 年青年會選定尖沙咀梳士巴利道作為會址，兩年後興建大樓。至 1950 年代迅速發展，大樓於 1989 年重建成樓高 16 層的建築，三年後又建了幼稚園及專業進修書院，為市民提供更多服務。

第五站



掃描這裡 Scan This



使用「城市景昔」應用程式，掃描位於梳士巴利道的 AR 時鐘，透過由藝術家蘇頌文（Pen So）所創作的全景圖像，重現 1950 年代青年會的建築風貌。

地址：尖沙咀梳士巴利道41號

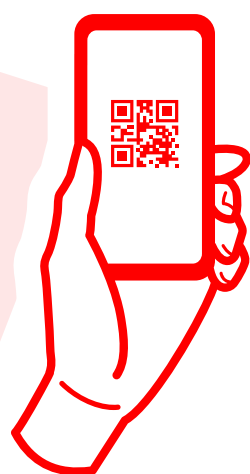
第六站

半島酒店

半島酒店於 1928 年落成，是香港現存歷史最悠久的酒店之一，屬新古典巴洛克風格建築。酒店曾被譽為「蘇伊士運河以東最華麗的酒店」，享有「遠東貴婦」的美稱。大堂茶座更被譽為香港最優雅的茶聚地點之一，吸引不少人前來品嚐下午茶。1970 年，酒店購入七輛銀影號勞斯萊斯，車身呈深綠色，是標誌性的「半島綠」。酒店至今仍擁有豪華的勞斯萊斯車隊。

現在只要使用「城市景昔」應用程式，掃描位於梳士巴利花園的 AR 時鐘，即可透過歷史全景影像，看到 1958 年代的半島酒店，以及標誌性的勞斯萊斯車隊迎賓場面。

掃描這裡 Scan This



電影截圖由麥當雄製作有限公司提供

景昔體驗 — 《停不了的愛》 電影取景地

半島酒店大堂是影迷必到的朝聖地，這裡曾拍攝過無數浪漫電影場景。使用「城市景昔」手機應用程式，掃描 AR 時鐘，重溫《停不了的愛》男女主角邂逅的一幕！

地址：尖沙咀梳士巴利道22號
建成年份：1928年

CITY IN TIME 城市景昔



資料截至2025年9月，其後如有更改，恕不另行通告。
對第三者產品或服務質素或適用性；或本刊物內容差誤或遺漏，本署恕不負責

© 香港旅遊事務署版權所有 2025 年