

CITY IN TIME 城市景昔

体验城市景昔
香港今昔穿越之旅

中环

GUARDIAN
FITNESS

置地广场

高级时尚购物点

终审法院大楼

《龙虎风云》取景地

大馆

古迹活化艺文地标

城市景昔
特辑

CITY IN
城市景昔
TIME



路线

中环

在中环一幢幢摩天大厦之间隐藏了许多百年古迹，它们经历过战火洗礼，更见证了香港从开埠时一个小渔村跃身成国际大都会。到访中环时，记得下载「城市景昔」手机应用程序，来一场今昔穿越之旅，深度探索中环每个角落的历史面貌。

立即下载
CITY IN
城市景昔
TIME
手机应用程序



城市景昔 AR



「城市景昔」的八个 AR 时钟设于中环不同角落，包括遮打花园、毕打街、砵典乍街、荷李活道等繁忙商业区及旅游热点。跟着这本指南漫步中环，配合「城市景昔」手机应用程序，发掘每个景点背后的历史故事。

中环路线图



- 01 香港大会堂
- 02 和平纪念碑
- 03 遮打花园
- 04 终审法院大楼
- 05 置地广场
- 06 大馆
- 07 PMQ 元创方



总时间 45 分钟
总长度 2.5 公里

香港大会堂

香港大会堂是香港首个多元化文娱中心，陪伴港人超过半世纪，至今仍是文化艺术的主要表演场地之一，设施包括音乐厅、剧院、展览厅，以及香港首间公共图书馆。其音乐厅具备出色的音响效果，适合交响乐及室乐演奏、独奏、爵士乐、歌剧及中国戏曲等表演。如果你是古典音乐爱好者，记得留意大会堂举行的节目！

第一站



在大会堂尚未落成前，这里曾是一片汪洋。「城市景昔」手机应用程序带你重返 1950 年代的香港，只要扫描位于爱丁堡广场的 AR 时钟，就能让你置身维港中央，遥望昔日的香港会、汇丰总行、中银大厦和邮政总局等历史地标。

扫描这里 Scan This



地址：爱丁堡广场 5 号
建成年份：1962 年
开放时间：星期一至日
上午 9:00 - 晚上 11:00

推荐热点 展城馆

毗邻香港大会堂是香港首个以规划和基建发展为主题的展览馆。展城馆楼高五层，透过不同的互动展览装置，回顾香港过去的城市规划和基建发展项目，并展示未来发展的愿景。

地址:爱丁堡广场3号

建成年份:2012年

开放时间:星期一至四

上午 10:00 - 下午 6:00

星期五、六、日

上午 10:00 - 下午 7:00

(逢星期二休馆)

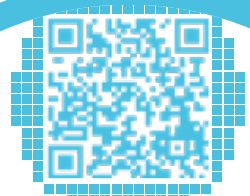
第二站

和平纪念碑

和平纪念碑建于 1923 年, 原为纪念第一次世界大战的殉难者而建, 最初只刻有「The Glorious Dead」的字样和一战的年份「1914 - 1918」, 后来为悼念第二次世界大战的死难者, 刻上了「1939 - 1945」。至 1980 年代, 纪念碑侧面再刻上「英魂不朽 浩气长存」八个中文字, 对应「The Glorious Dead」, 表示和平纪念碑为纪念所有殉难者, 特别是为港捐躯的阵亡将士而建。

到达和平纪念碑前, 你会先经过位于遮打道的 AR 时钟, 在应用程式内除了可以欣赏由本地插画家 Pen So 运用黑白线条重构的历史全景图像外, 更可看见昔日人力车车夫在街头接送客人的情景。

扫描这里 Scan This



地址:遮打道
建成年份:1923年

遮打花园

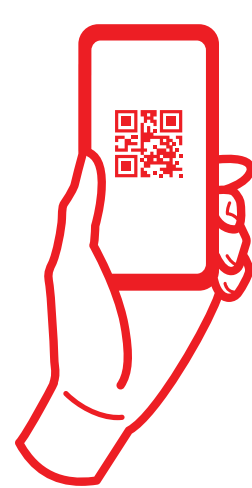
遮打花园位于中环核心商业区，在摩天大楼中提供了一个绿树林荫的休憩空间。园内有一座纪念 1890 年中区填海工程动工的海旁填海基石。此外，公园一隅有一座旋转楼梯，连接有盖行人天桥，是颇受欢迎的打卡点。

第三站



遮打花园曾是前香港木球会的所在地，成立于 1851 年，早期设有砖木建成的观景台，后来被改建成两层楼高的会所。直至 1975 年，木球会因兴建地下铁路而迁往黄泥涌峡，原址在 1978 年亦被改建作遮打花园。

扫描这里 Scan This



位于遮打花园的「城市景昔」全景图像以历史照片精心拼凑而成，打开「城市景昔」手机应用程序，扫描园内的 AR 时钟，就可以重温当年木球活动的场面。你亦可以扫描位于花园出口旁，近德辅道中的 AR 时钟，以另一角度欣赏木球会一带的旧貌，更可从全景图像中看看「轿」这个昔日的主要交通工具。

地址：遮打道
建成年份：1978 年

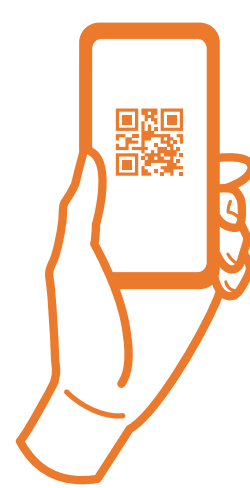
终审法院大楼

终审法院大楼于 1912 年落成，属采用新古典主义派风格的花岗石建筑。大楼的三角楣饰顶部竖立了代表公义的泰美斯女神雕像，雕像右手持天秤，代表公平；左手持剑，代表权力，又蒙上双眼，代表法庭大公无私。大楼落成之初是香港的最高法院，后于 1985 至 2011 年间供立法机关使用，直至 2015 年开始由香港终审法院使用。大楼内设两个展览廊，一个介绍终审法院的工作和历史，另一个展示大楼的建筑细节。



第四站

扫描这里 Scan This



终审法院大楼亦是不少香港电影的取景地点，现在就使用「城市景昔」手机应用程序，扫描附近位于皇后像广场的 AR 时钟，便可重温由周润发主演的《龙虎风云》电影片段。你亦可以在应用程序内欣赏由本地插画家 Flying Pig 创作的历史全景图像，看看在她画笔下 1960 年代的中环。

地址：昃臣道 8 号
建成年份：1912 年

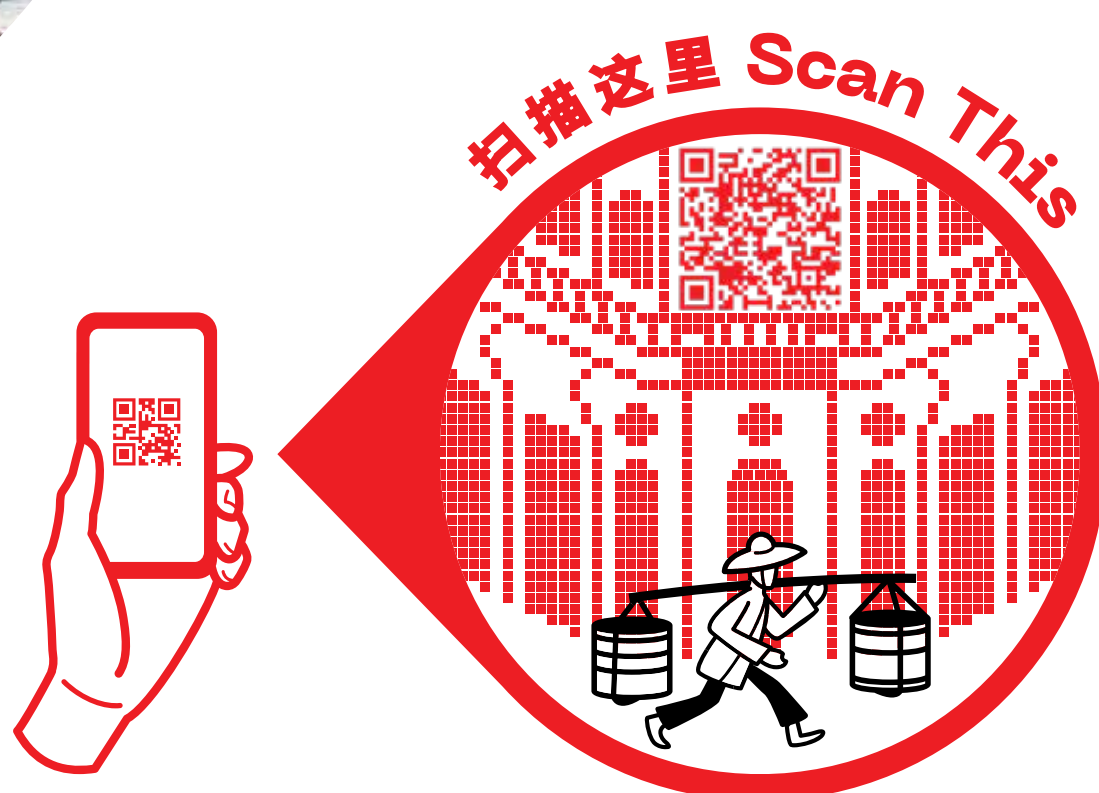
第五站

置地广场

置地广场由置地广场中庭、置地历山、置地遮打和置地太子四座地标建筑组成，由行人天桥相连，云集了超过 200 家名店和餐厅，是香港最具规模的购物中心之一。置地广场的前身是 1931 年建成的告罗士打行，为当时首批钢支架结构大楼，钟楼富装饰艺术风格。



1930 年代毕打街一带是中环早期的商业区之一，除了告罗士打行外，还座落了于仁行、亚历山大行、怡和洋行等商业大楼。使用「城市景昔」手机应用程序，扫描位于环球大厦附近的 AR 时钟，看看本地插画家 Flying Pig 的全景图像如何重新呈现当时的核心商业区。



地址:皇后大道中 15 号
建成年份:1904 年
开放时间:星期一至日
早上 7:00 - 晚上 12:00

推荐热点 中环街市

中环街市是香港最古老的街市之一，目前的第四代建筑建于 1939 年，采用当时流行的包豪斯和现代流线型建筑风格。随着当时大众消费模式转变，街市于 2003 年停止营运。直至 2021 年，中环街市在保留原有建筑的结构和风格下活化为文化地标，以「Playground for All」为主题，提供不同类型的工作坊、餐饮零售及体验活动。



地址:德辅道中 80 号
建成年份:1939 年
开放时间:星期一至日
早上 10:00 - 晚上 10:00

第六站

大馆

大馆由前中区警署、前中央裁判司署及域多利监狱三座法定古迹组成，曾是香港早年的法治中心，如今活化成古迹艺术馆，设有各具风格的艺廊、特色店铺、酒吧和餐厅，在这里除了欣赏历史建筑外，还可以参与艺术展览、表演、工作坊、电影放映会和导览团等活动。



扫描这里 Scan This



地址: 荷李活道 10 号

建成年份: 1919 年

开放时间: 星期一至日

上午 8:00 - 晚上 11:00



大馆附近的砵甸乍街是香港最早期的街道之一，连接荷里活道至皇后大道中的一段以花岗岩石铺成一凹一凸的阶梯，方便行人上落陡峭的路段，香港人称之为「石板街」。石板街是深受中外游客欢迎的打卡胜地，亦是不少歌影视作品的取景热点。香港经典警匪片《无间道 III: 终极无间》便曾于砵甸乍街取景。你可以透过「城市景昔」手机应用程序，重温梁朝伟走过石板街的经典场景。

推荐热点 荷李活道 及嘉咸街壁画



沿着荷李活道前往下一站元创方前，你会先经过一幅巨型壁画。这幅壁画出自本地涂鸦艺术家 Alex Croft 之手，其鲜蓝色的背景与色彩缤纷的香港老房子形成鲜明对比，生动地重现老香港的怀旧韵味，让这条原本平平无奇的斜坡成为中外游客的打卡热点。

第七站

PMQ元创方

PMQ 元创方是荷里活道上的文创地标，由政府于 2014 年改建，云集超过 100 位设计师及创意企业家，是香港时尚创意和设计集中地之一。在这里，你除了可以参观工作室和个性小店，更可参加不时举办的各式展览及工作坊。

PMQ 元创方前身分别为中央书院校舍及荷李活道已婚警察宿舍。中央书院于 1862 年建校，是香港首间为公众提供西式教育的官立中学，校舍位于歌赋街。书院在 1889 年改名为维多利亚书院并迁至现址，五年后再改名为皇仁书院。

扫描这里 Scan This



1900 年代的荷里活道和鸭巴甸街交界是个热闹的小社区，附近除了有中央书院外，还有香港第一所官立女子中学庇理罗士中学和港大医学院的前身—雅丽氏利济医院。透过「城市景昔」手机应用程序，扫描位于荷李活道的 AR 时钟，就可以看到昔日学生上学的画面。

地址:鸭巴甸街 35 号

建成年份:1951 年

开放时间:创意工作室及商铺:中午 12:00 - 晚上 7:00

餐饮店铺:上午 9:00 - 晚上 11:00

CITY IN TIME 城市景昔



资料截至2025年1月为准，其后如有更改，恕不另行通告。

对第三者产品或服务质素或适用性；或本刊物内容差误或遗漏，本署恕不负责

© 香港旅游事务署版权所有 2025 年