

CITY IN TIME 城市景昔

体验城市景昔
今昔足迹追寻之旅

尖沙咀

社区今昔

探索尖沙咀的历史变迁

城市漫步

历史遗韵与百年地标

城市景昔
特辑

CITY IN
城市景昔
TIME



路线

尖沙咀

作为到香港旅游的必到之地，尖沙咀融合了百年历史与现代都市的魅力。今日，尖沙咀已发展成国际文化交汇点，每一处角落都刻划着香港的发展轨迹。漫步其中，你会发现百年历史的建筑与摩天大楼互相辉映，博物馆与购物商场和谐共存。到访尖沙咀时，记得下载「城市景昔」手机应用程序，透过历史影像对照今昔，深入了解尖沙咀的演变。

立即下载
**CITY IN
城市景昔
TIME**
手机应用程序



城市景昔 AR



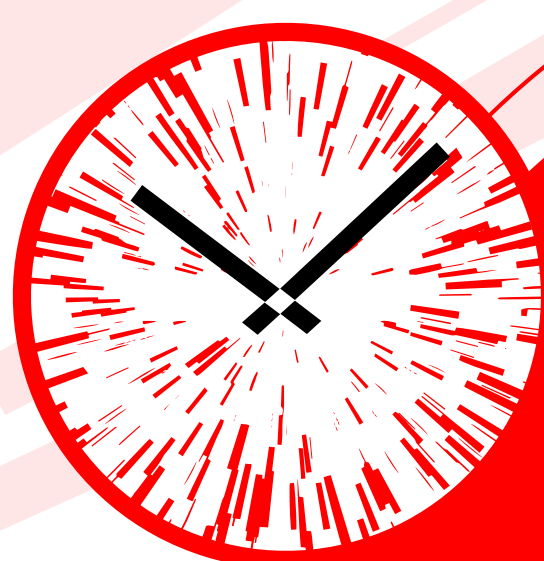
「城市景昔」的六个 AR 时钟设于尖沙咀的街巷之间，包括弥敦道、九龙公园径（近香港基督教青年会）、钟楼、尖沙咀海滨长廊、梳士巴利道（近香港文化中心）和梳士巴利花园。跟着这本指南漫步尖沙咀，配合「城市景昔」手机应用程序，在多重时空中发掘这个社区的历史印记。



尖沙咀路线图



- 1 弥敦道
- 2 前水警总部 和 时间球塔
- 3 钟楼
- 4 尖沙咀海滨
- 5 香港基督教青年会
- 6 半岛酒店



总时间 43 分钟
总长度 3 公里

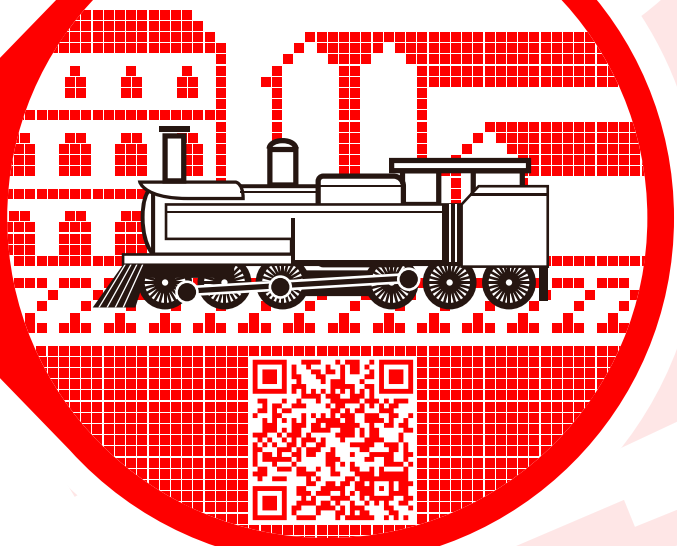
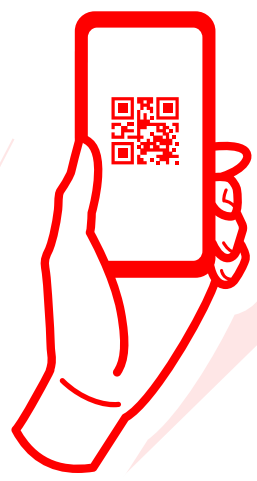
弥敦道

第一站

弥敦道是九龙区的一条主要干道，这条干道早于 1860 年已经兴建，当时称为「罗便臣道」。「罗便臣道」起初狭窄荒凉，直到 1904 年，港督弥敦决定扩展街道。至 1909 年工程完成，当局发现香港岛和九龙有不少街道同名，于是将这条街道重新命名为弥敦道。如今，弥敦道已成为繁华的商业动脉，街道两旁商场店铺林立，是游客购物的热点。



扫描这里 Scan This



现在只要使用「城市景昔」应用程式，扫描位于弥敦道的 AR 时钟，便可以重返 1860 年代的香港。透过由艺术家黄进曦（Wong Chun Hei）所创作的全景图像，亲身体会昔日货船云集、驳船穿梭的繁忙港口景象。

推荐热点 讯号山花园

这座小山丘早年名为黑头角，名称源自山脚一间叫 Blackhead and Co. 的公司。1907 年位于水警总部前方的时间球塔被迁至山上，并由翌年起为船舶及市民提供报时服务。1920 至 1933 年间，讯号塔会以旗号或灯号向船员发出讯息，人们因此称这里为讯号山。



地址：尖沙咀缅甸台

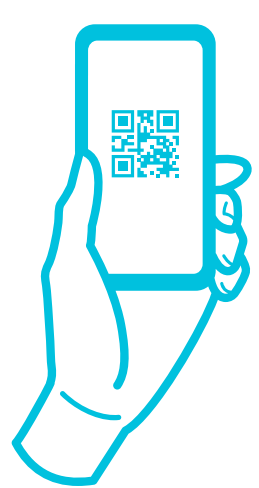


第二站

前水警总部 和时间球塔

前水警总部于 1884 年建成，包括水警警署主楼、馬廐和时间球塔，是结合维多利亚式设计及新古典主义的建筑。时间球塔为海员传达时间资讯，每天早上人手将时间球升高，于下午一时正卸下，时间球让海上船只调较经线仪，以计算船只位置。时间球塔在 1907 年已停止运作，水警亦在 1996 年迁离。这座历史建筑群在 2003 年获批活化，成为现在的 1881 Heritage。

扫描这里 Scan This



现在只要使用「城市景昔」應用程式，扫描位于九龙公园径（近香港基督教青年会）的 AR 时钟，大家可以透过由艺术家黄进曦（Wong Chun Hei）所创作的全景图像，见证昔日时间球降下的历史时刻。



地址：尖沙咀广东道2A号
建成年份：1884年

钟楼

尖沙咀钟楼原为九广铁路火车总站的一部分。时钟原本只以电池运作，需在四面钟上各自安装马达推动机件，导致四面时钟的时间有差异。现在，钟楼已改用先进机器取代旧马达并于 2021 年起重新报时。市民和游客可于每天上午八时至午夜十二时期间，逢整点听到报时钟声。



第三站

使用「城市景昔」应用程序，扫描位于钟楼的 AR 时钟，即刻穿越至 1930 年代的繁忙交通枢纽。全景图像再现单层巴士行驶的场面，让你亲身感受昔日的尖沙咀。



扫描这里 Scan This



景昔体验— 《寒战》电影取景地



钟楼曾是多部香港电影的取景地，包括《寒战》等卖座电影。使用「城市景昔」手机应用程序，扫描位于钟楼的 AR 时钟，重温经典电影片段！

第四站

尖沙咀海滨

维多利亚港是天然的深水避风港，分隔香港岛与九龙。历经多次填海，海岸线几经变化。现时立足之地在 1950 年代曾是海面，附近的蓝烟囱码头曾是香港其中一个大型货仓码头，邻近九广铁路，是铁路货运和海上货运的交汇处，对香港通往世界各地航运物流贡献良多。如今这里已成为休闲漫步的海滨长廊，每晚八时正维港两岸更可观赏「幻彩咏香江」多媒体灯光汇演。



现在只要使用「城市景昔」应用程序，扫描位于尖沙咀海滨的 AR 时钟，即可透过历史全景图，感受 1950 年代货船云集、蓝烟囱码头繁忙运作的景象。



景昔体验 — 《咖喱辣椒》 电影取景地



尖沙咀海滨是香港 90 年代电影《咖喱辣椒》的取景地，使用「城市景昔」手机应用程序，扫描位于尖沙咀海滨的 AR 时钟，于取景实地重温电影片段！

香港基督教青年会

香港基督教青年会（YMCA）是本地重要的慈善团体之一。1922 年青年会选定尖沙咀梳士巴利道作为会址，两年后兴建大楼。至 1950 年代迅速发展，大楼于 1989 年重建成楼高 16 层的建筑，三年后又建了幼稚园及专业进修书院，为市民提供更多服务。

第五站



扫描这里 Scan This



使用「城市景昔」应用程序，扫描位于梳士巴利道的 AR 时钟，透过由艺术家苏颂文（Pen So）所创作的全景图像，重现 1950 年代青年会的建筑风貌。

地址：尖沙咀梳士巴利道41号

第六站

半岛酒店

半岛酒店于 1928 年落成，是香港现存历史最悠久的酒店之一，属新古典巴洛克风格建筑。酒店曾被誉为「苏伊士运河以东最华丽的酒店」，享有「远东贵妇」的美称。大堂茶座更被誉为香港最优雅的茶聚地点之一，吸引不少人前来品尝下午茶。1970 年，酒店购入七辆银影号劳斯莱斯，车身呈深绿色，是标志性的「半岛绿」。酒店至今仍拥有豪华的劳斯莱斯车队。

现在只要使用「城市景昔」應用程式，扫描位于梳士巴利花园的 AR 时钟，即可透过历史全景影像，看到 1958 年代的半岛酒店，以及标志性的劳斯莱斯车队迎宾场面。



电影截图由麦当雄制作有限公司提供

景昔体验 — 《停不了的爱》 电影取景地

半岛酒店大堂是影迷必到的朝圣地，这里曾拍摄过无数浪漫电影场景。使用「城市景昔」手机应用程序，扫描 AR 时钟，重温《停不了的爱》男女主角邂逅的一幕！

地址：尖沙咀梳士巴利道22号
建成年份：1928年

CITY IN TIME 城市景昔



资料截至2025年9月，其后如有更改，恕不另行通告。
对第三者产品或服务质素或适用性；或本刊物内容差误或遗漏，本署恕不负责